

---

<b>Station</b>	<b>LA COTE ST ANDRE (CHARPILLATES)</b>
<b>Maître d'ouvrage</b>	COMMUN. DE COMM. BIEVRE LIERS
<b>Exploitant</b>	COMMUN. DE COMM. BIEVRE LIERS
<b>Commune d'implantation</b>	LA COTE SAINT ANDRE
<b>Type de station</b>	urbaine Isère

---

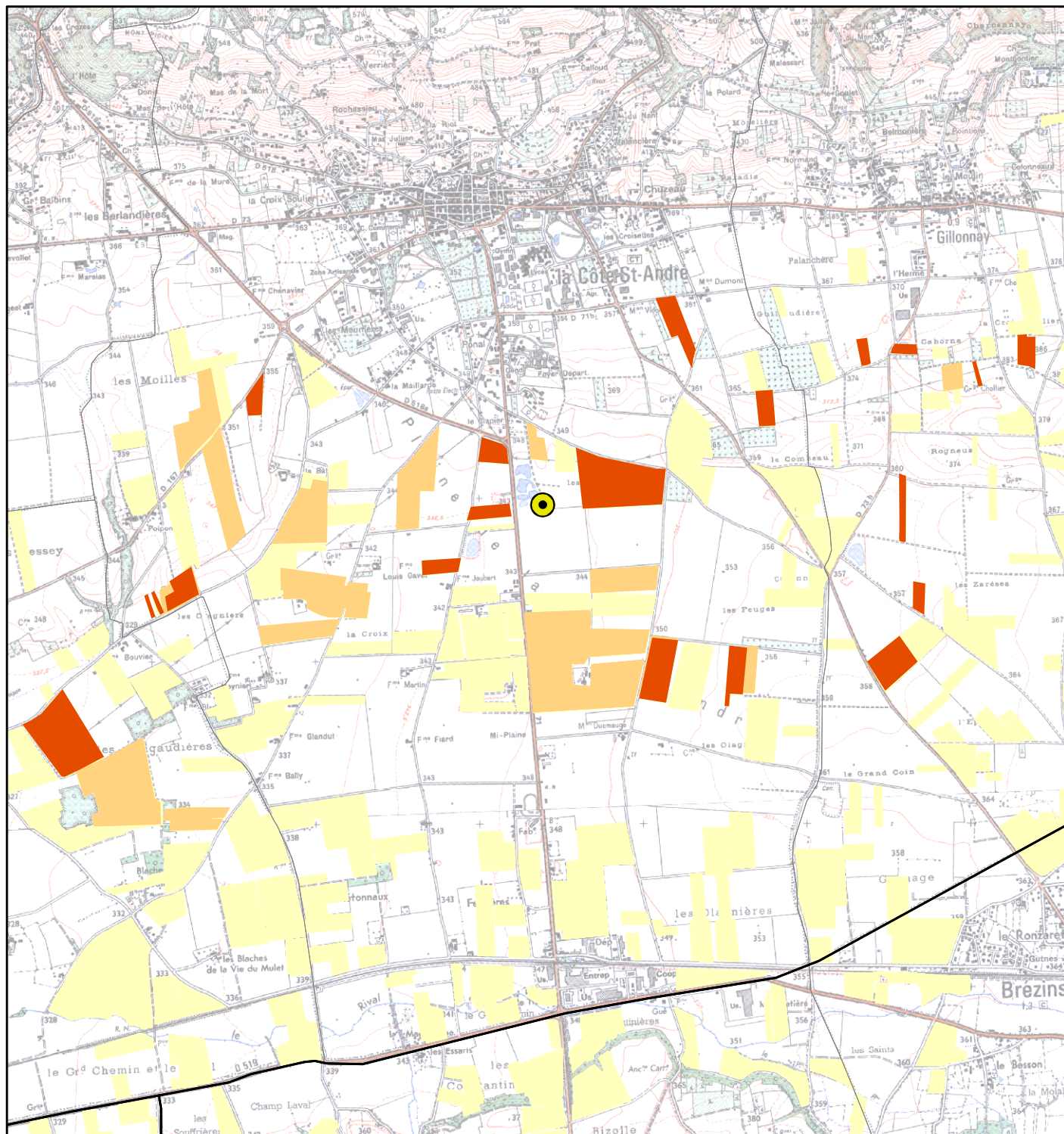
**EPANDAGES 2006 :**

<b>Prestataire</b>	Recyval
<b>Nombre d'agriculteurs utilisateurs</b>	6
<b>Surface d'épandage</b>	36,6 ha
<b>Quantité épandue en tonnes brutes</b>	610 t
<b>% de matière sèche</b>	14,9 %
<b>Quantité épandue en tonnes de matière sèche</b>	91 t MS
<b>Dose moyenne en tonnes de matière sèche /ha</b>	2,5 t MS/ha
<b>Dose moyenne d'azote apportée par les boues</b>	155 kg N/ha
<b>Dose moyenne de CaO apportée par les boues</b>	344 kg CaO/ha
<b>% épandu hors période directive nitrates</b>	0 %
<b>Nombre d'analyses de boues : valeur agronomique</b>	4
<b>Nombre d'analyses de boues : ETM</b>	3
<b>Nombre d'analyses de boues : CTO</b>	3
<b>Nombre de parcelles avec boues en 2006 non cartographiées</b>	
<b>Observations :</b>	
<b>Communes ayant reçu des boues :</b>	

GILLONNAY  
SARDIEU  
LA COTE SAINT ANDRE





Type de boues : urbaines Isère

Carte N° 11



1:35 000



-  Parcelles épandues par la station l'année en cours
-  Parcelles épandues par la station les années précédentes
-  Parcelles ayant reçu des épandages d'autres stations
-  Station d'épuration (données CGI)